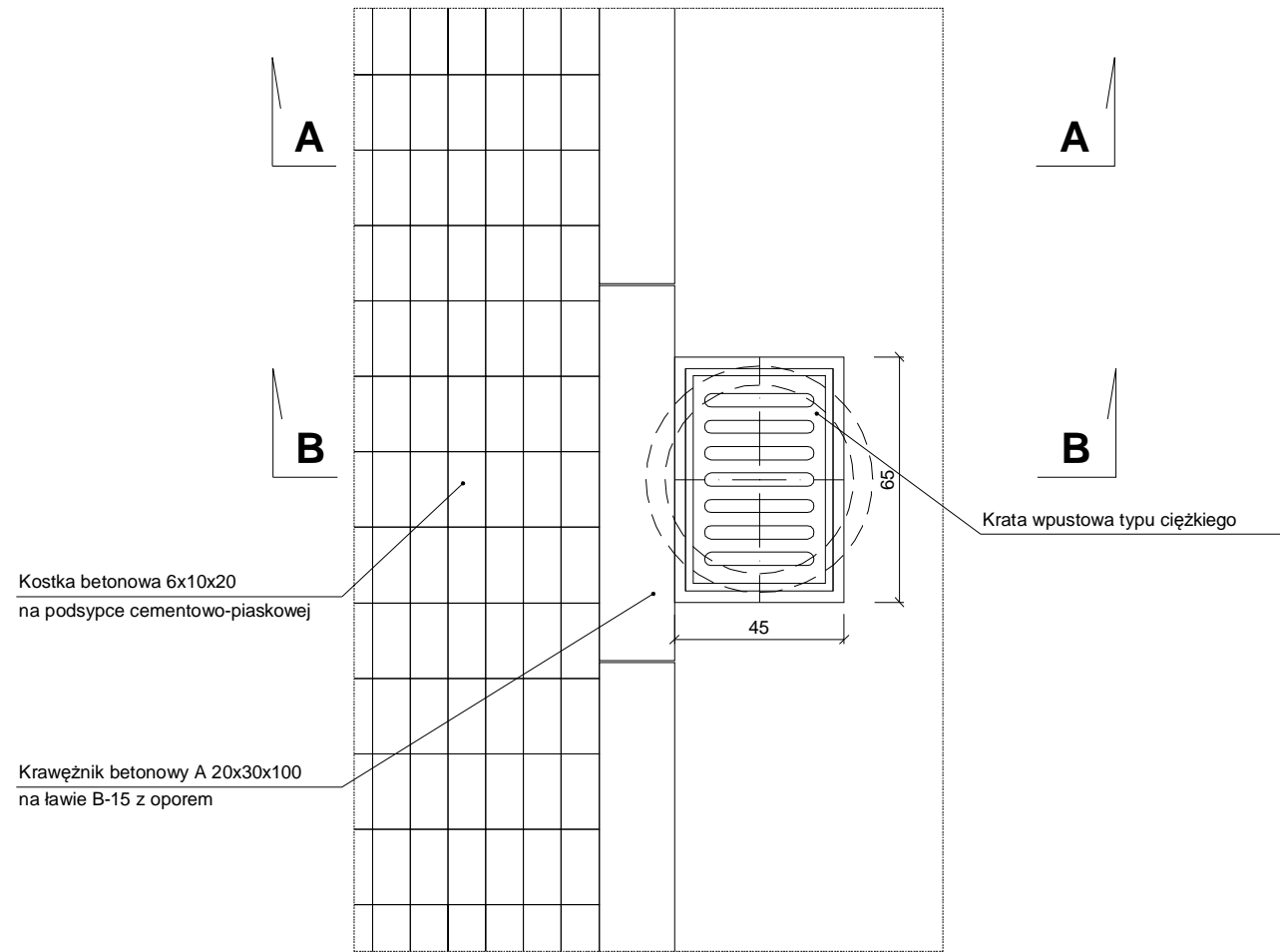


WPUST PRZY KRAWĘŻNIKU

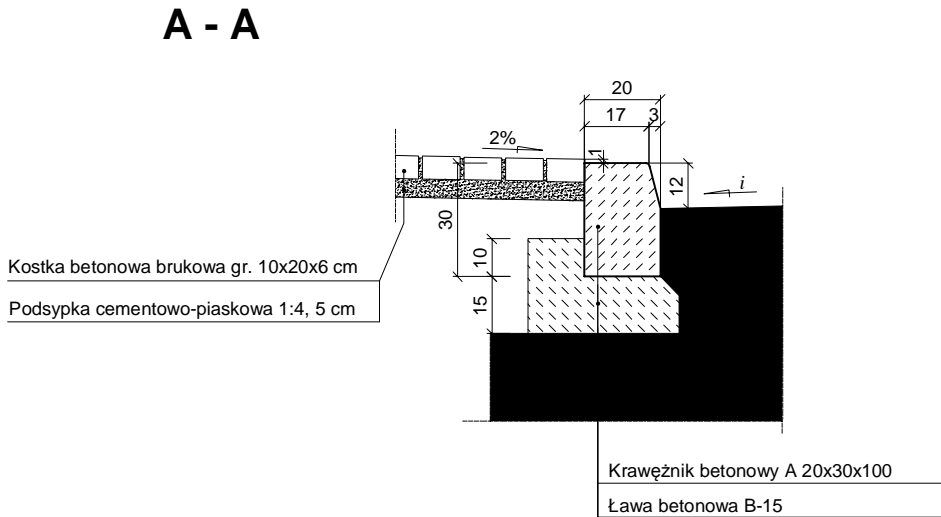
Studzienka ściekowa w pasie ruchu



Kostka betonowa 6x10x20
na podsypce cementowo-piaskowej

Krawężnik betonowy A 20x30x100
na ławie B-15 z oporem

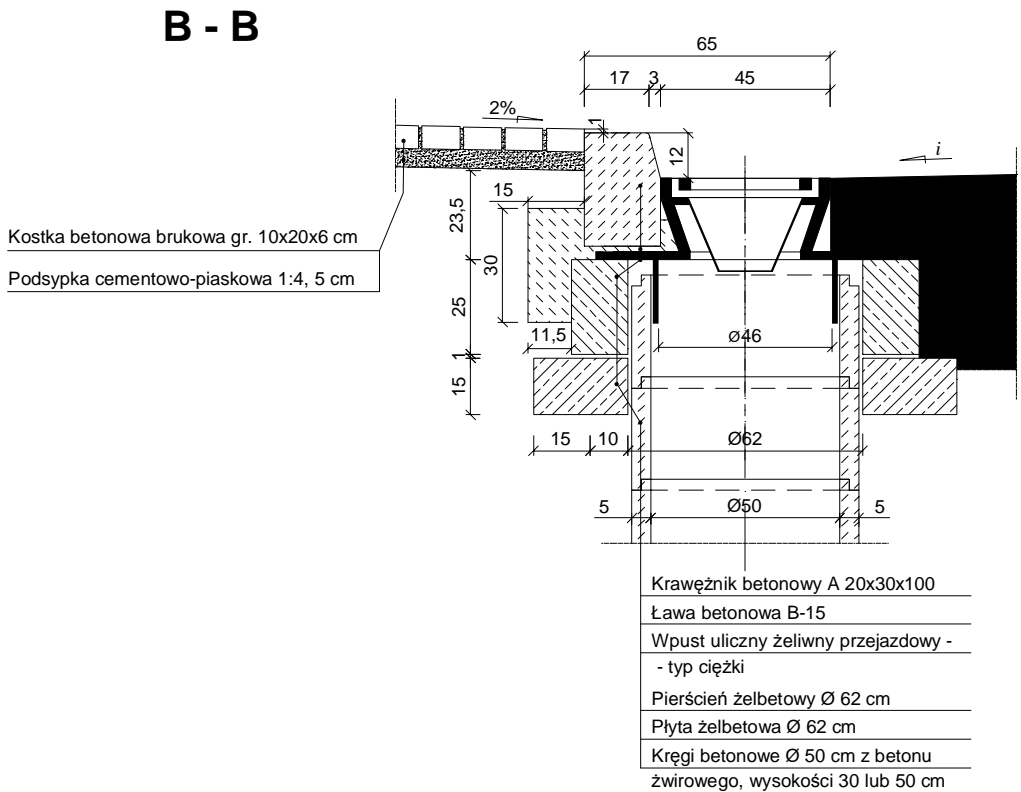
Krata wpustowa typu ciężkiego



Kostka betonowa brukowa gr. 10x20x6 cm

Podsypka cementowo-piaskowa 1:4, 5 cm

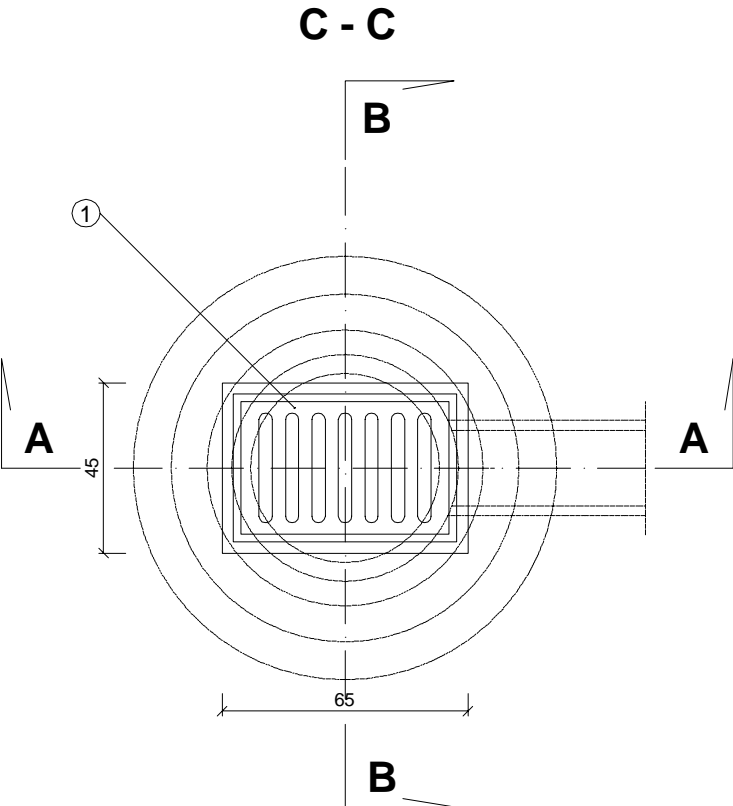
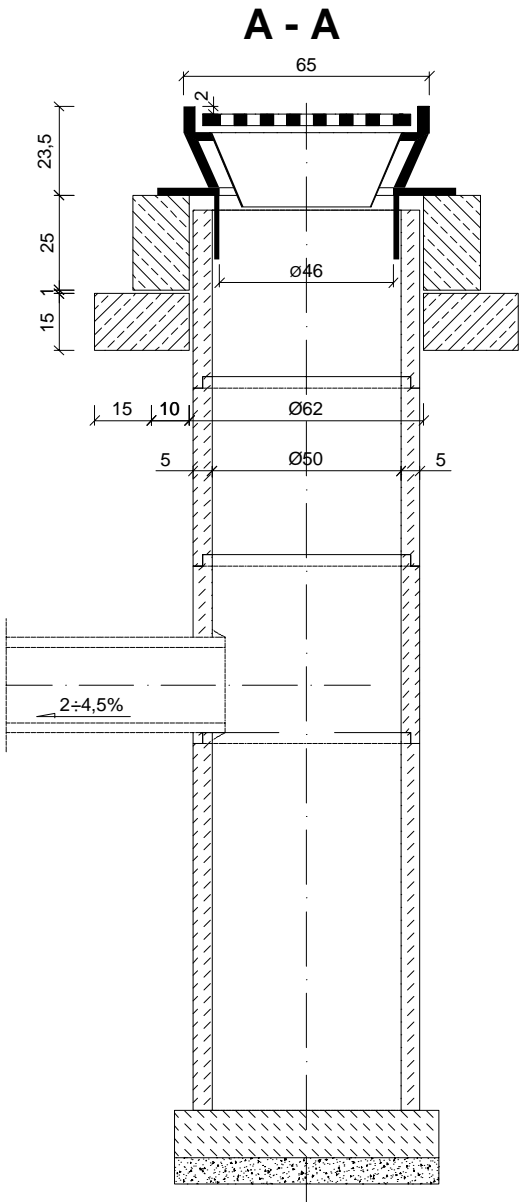
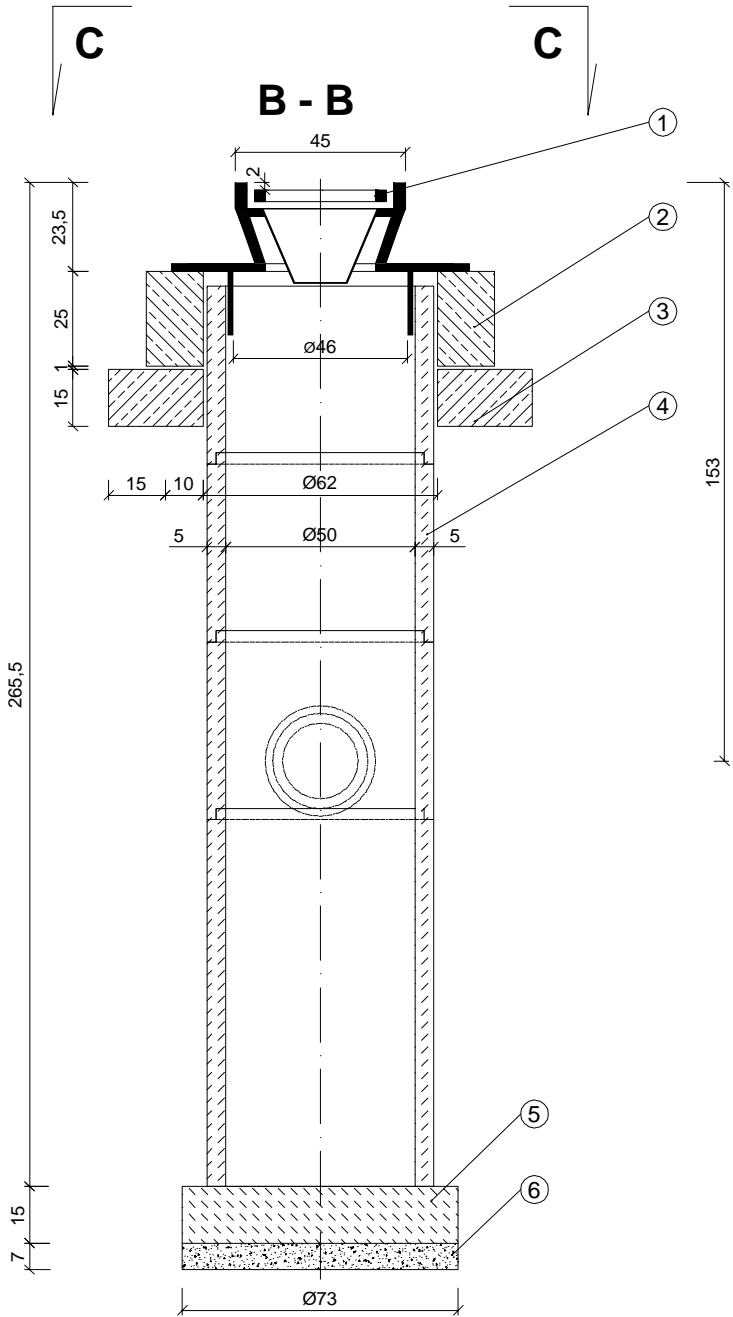
Krawężnik betonowy A 20x30x100
Ława betonowa B-15



Kostka betonowa brukowa gr. 10x20x6 cm

Podsypka cementowo-piaskowa 1:4, 5 cm

Krawężnik betonowy A 20x30x100
Ława betonowa B-15
Wpust uliczny żeliwny przejazdowy -
- typ ciężki
Pierścień żelbetowy Ø 62 cm
Płyta żelbetowa Ø 62 cm
Kręgi betonowe Ø 50 cm z betonu
zwirowego, wysokości 30 lub 50 cm



1. Wpust uliczny żeliwny przejazdowy typ ciężki
2. Pierścień żelbetowy Ø 62 cm z betonu wibrowanego
3. Płyta żelbetowa Ø 62 cm z betonu wibrowanego
4. Kręgi betonowe Ø 50 cm z betonu zwirowego, wysokości 30 lub 50 cm
5. Płyta fundamentowa grubości 15 cm
6. Podsypka z tucznia lub żwiru grubości 7 cm

PRAWA AUTORSKIE ZASTRZEŻENIE	Jednostka projektowa:	Inwestor:
	ROAD CONCEPT RENATA KOZAK UL. SIENKIEWICZA 21 11-800 WĘGORZEWO	MIASTO OSTRÓW MAZOWIECKA UL. 3 MAJA 66 07-300 OSTRÓW MAZOWIECKA
	Nazwa zadania:	BRANŻA:
	BUDOWA DROGI - ULICY NAJMOŁY W OSTRÓW MAZOWIECKIEJ, NA ODCINKU OD KM 0+004 DO KM 0+190, WRAZ Z BUDOWĄ ODWODNIENIA I PRZEBUDOWĄ KOLEJZI Z INFRASTRUKTURA ETAP II	SANITARNA
	Tytuł rysunku:	Skala:
Projektował:	mgr inż. Bartosz Szawczyk WAM0023POOS08	Podpis:
		Data:
		11.2018
Sprawdził:	mgr inż. Grzegorz Kowalewski WAM0023POOS08	Podpis:
		Nr rysunku:
		4.2